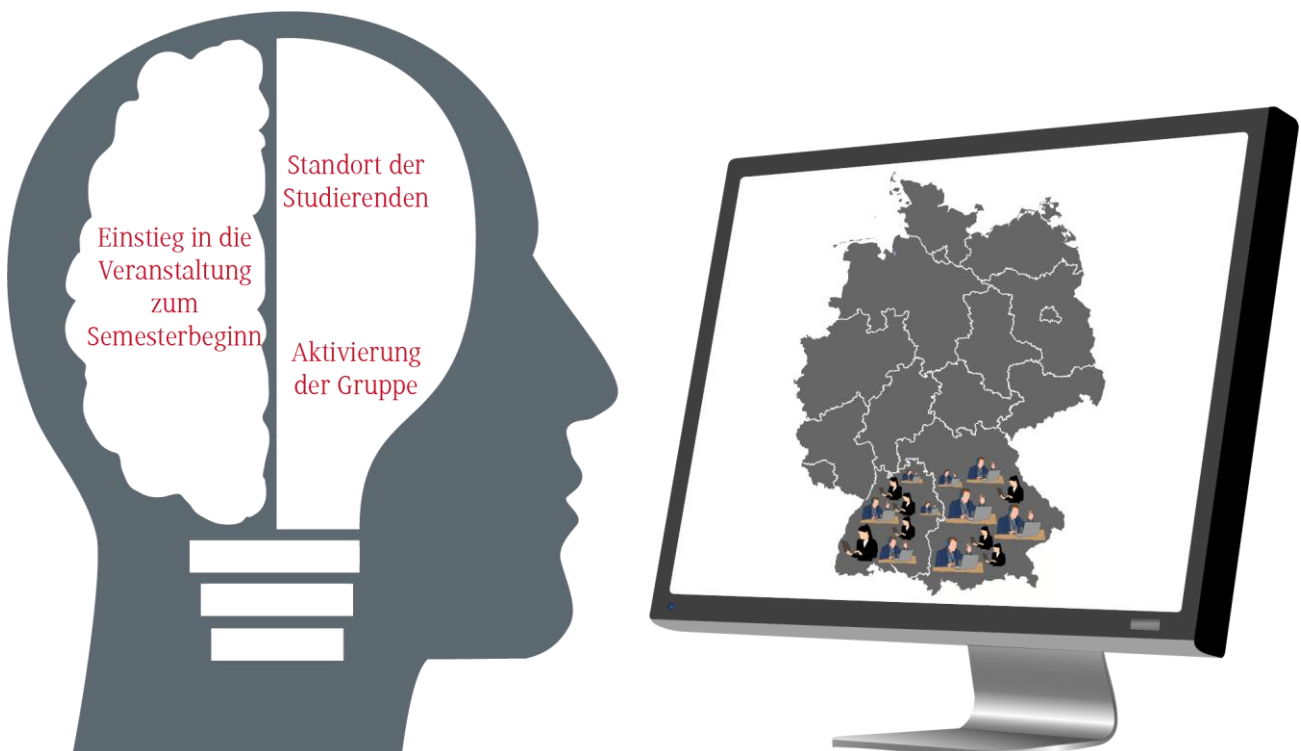
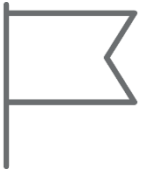


Landkarte

Zum Einstieg in eine Vorlesung bitten Sie Ihre Studierenden zu Beginn des Semesters, der Gruppe mitzuteilen, von wo aus sie zugeschaltet sind. Teilen Sie hierfür zunächst den Inhalt Ihres Bildschirms und rufen dann eine von Ihnen vorbereitete Landkarte auf (z.B. von Deutschland mit den Bundesländern, Regionen o.Ä.). Nun bitten Sie Ihre Studierenden, mit Hilfe des Whiteboards oder einer ähnlichen Funktion innerhalb der Webinar-Software, ihren Standort zu markieren. Alternativ können Ihre Studierenden auch ihren Standort über das Mikrofon (bei kleineren Gruppen) oder über den Chat (bei größeren Gruppen) mitteilen. Die Standorte können Sie selbst dann in der Landkarte markieren.



Übersicht: Landkarte



Lehrziele

- Aktivierung der Gruppe.
- Ich verfolge mit dieser Methode folgende Ziele:

■ Dafür möchte ich die Methode verwenden:



Zeit

- Vorbereitungszeit: circa 10 Minuten
- Durchführung: je Gruppengröße 2-10 Minuten
- Ich veranschlage eine Zeit von _____ Minuten.



Gruppe

- Empfohlene Gruppengröße: 5-20 Studierende
- Die Gruppengröße meines Kurses beträgt _____ Studierende.



Materialien

- Vorbereitete Folie, die eine Landkarte zeigt.
- Digitales Whiteboard/Mikrofon
- Liste der teilnehmenden Studierenden
- Zusätzlich benötige ich folgendes Material:



Varianten

- So möchte ich die Methode für meine Lehrveranstaltung anpassen:
-